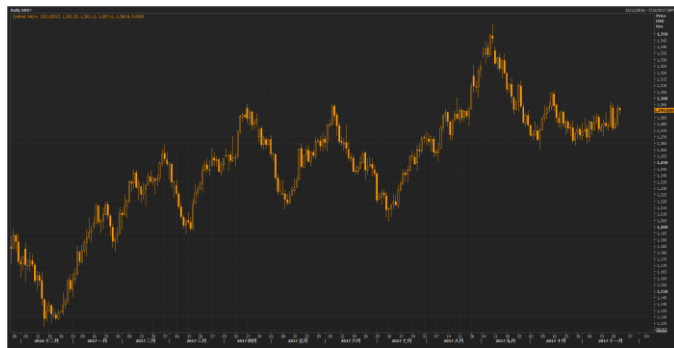


假日市场波澜不惊 黄金持稳窄幅波动

23/11/2017	開市	收市	全日最高	全日最低
倫敦黃金	1291.8	1290.8	1293.3	1286.5
倫敦白銀	17.14	17.08	17.14	17.04
COMEX期金(Dec)	1291.9	1290.7	1293.3	1286.5
COMEX期銀(Dec)	17.120	17.070	17.135	17.040

	上午	下午
倫敦金定盤價	1290.15	1290.35



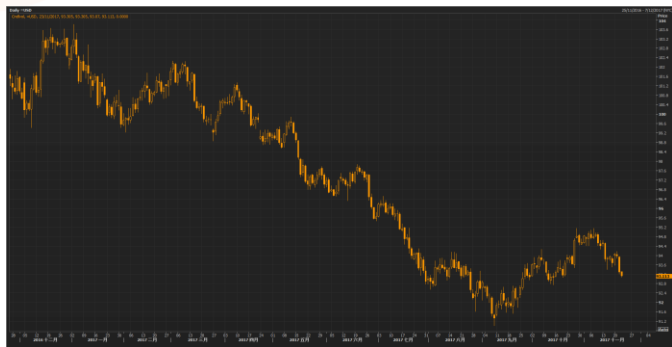
现货黄金周四（11月23日）小幅下挫，美市盘中最低下探至1287.10美元/盎司但金价仍持稳在1290关口上方。周四的市场较为平静，因美国感恩节股市休市，而日本也恰逢公众假期休市。周三黄金上涨逾1%，因美元走软削减了明年进一步加息的预期。美元周三在美联储会议纪要发布后录得5个月来最大的跌幅，因与会者担心通常将长期低于2%的目标位。美元周四继续下跌，对金价形成一定的支撑。日内无重大资料公布。

黄金仍有机会在年末达到1325美元/盎司的目标位，美债收益率曲线趋平和低迷美元是黄金两大利好，市场买长债而卖短债表明对衰退的担忧更甚于通胀。而通胀持续走弱，地缘政治危机不断，将会推动投资者继续涌入黄金。此外美联储(FED)不急于加息也有利于黄金，而耶伦(Janet Yellen)最近发言也证实了这点。最近挑战1300失败可能是由于短期投机者所致，从持仓报告看对冲基金的净多头在增加。周四中国股市暴跌，市场避险情绪有一定的回升。从技术面看，1295美元/盎司关口是目前金价需要突破的阻力位，如果上破该水平位，金价将迈向1300大关，并朝着1306附近的下一个关口迈进。下行方面，目前的支撑位在1286-85美元/盎司，如果下破该水平，可能会加速金价跌至1281(100日均線)，接下來是1276-75美元的下一個支撐位。

风险声明：
免责声明：

投资涉及风险，黄金及白银价格可升可跌，买卖黄金及白银未必一定能够赚取利润，及而可能招致损失。

本评论内容及数据只供参考，并不对任何产品作任何形式的推介或表述。联富金融集团有限公司及其员工或董事随时可能替其数据内容所述及的公司提供投资、买卖或其他服务(不论是否以受托人身份)及拥有数据中所述及的产品。本公司并不保证或承认此等数据在任何特定用途上完整、准确、可靠或适当。本公司在任何情况下均不会因任何损失或损害而对阁下及任何第三者承担责任。



国际现货黄金周四（11月23日）亚市早盘开于1292.15美元/盎司后，金价短暂走高，录得日内高点1293.62美元/盎司后转跌，金价小幅震荡下行。欧市金价转盘整，交易区间狭窄，走势平淡。美市金价进一步走低，录得日内低点1287.10美元/盎司后反弹，金价再转盘整，终收于1291.17美元/盎司。

国际现货黄金周四（11月23日）亚市早盘开于1292.15美元/盎司，最低下探1287.10美元/盎司，最高上涨至1293.62美元/盎司，收于1291.17美元/盎司，下跌0.98美元，跌幅0.08%。

公布美国10月耐用品订单月率下跌1.2%，低于前值和预期；飞机、国防订单下滑但机动车订单出现增长，因早前飓风哈维与艾尔玛造成大量汽车受损后，汽车需求出现强劲回升。

公布的美国至11月18日当周初请失业金人数为23.9万人，低于前值和预期，已经连续142周低于30万关口，连续时间创1970年以来最长。

日内公布的数据显示，十月份的新屋开工数增长了13.7%，经季节性调整后的年度新房开工总数为129万套，创一年新高。同时上个月建筑许可上涨了5.9%，达到了129.7万。不过，尽管总体增长势头良好，但住房市场仍然低迷，开工率比去年下降2.9%。

由于圣诞节购物活动的增加，珠宝行业的需求可能会蔓延，黄金市场在未来两个月可能会出现正增长。来自全美零售联合会（NRF）的最新研究显示，2017年可能是一个繁忙的假日购物季节，预计销售额总计在6787亿美元至6820亿美元之间，较2016年的6558亿美元增长约4%。NRF预计，普通消费者今年假期将花费967美元。

黄金尽管7月份上涨，但黄金价格仅比六个月前高出1.76%。黄金价格不太可能在短期内快速上涨，但年末反弹至1300是健康的。

风险声明：
免责声明：

投资涉及风险，黄金及白银价格可升可跌，买卖黄金及白银未必一定能够赚取利润，及而可能招致损失。

本评论内容及数据只供参考，并不对任何产品作任何形式的推介或表述。联富金融集团有限公司及其员工或董事随时可能替其数据内容所述及的公司提供投资、买卖或其他服务(不论 是否以受托人身份)及拥有数据中所述及的产品。本公司并不保证或承认此等数据在任何特定用途上完整、准确、可靠或适当。本公司在任何情况下均不会因任何损失或损害而对阁下 及任何第三者承担责任。